



# PERFIL Y COMPORTAMIENTO DEL TURISTA

Visitantes Primerizos y Frecuentes

Mar del Plata, diciembre 2024



# Características de la encuesta



**Muestra:** Aleatoria por conveniencia  
**Lugares:** De alta concurrencia pública  
**Modalidad:** Presencial  
**Momentos:** De alta afluencia turística



- TEMPORADA DE VERANO
- CARNAVAL
- SEMANA SANTA
- TEMPORADA DE INVIERNO
- 12 DE OCTUBRE

# Perfil y comportamiento



## Datos demográficos

- Edad
- Sexo
- Nivel educativo alcanzado
- Procedencia
- Ocupación



## Actividades realizadas

- Playa
- Salidas gastronómicas
- Shopping
- Actividades culturales
- Deportes



## Características del viaje

- Tipo de alojamiento
- Zona de alojamiento:
- Historial de visitas
- Planificación
- Motivaciones



## Valoración

- Aspectos identificativos de la ciudad
- Experiencia general
- Aspectos a mejorar
- Recomendación y disposición a regresar



## Organización

- Medios de transporte
- Personas con quienes viaja
- Uso de internet
- Reservas realizadas online
- Fuentes consultadas



## Otros aspectos

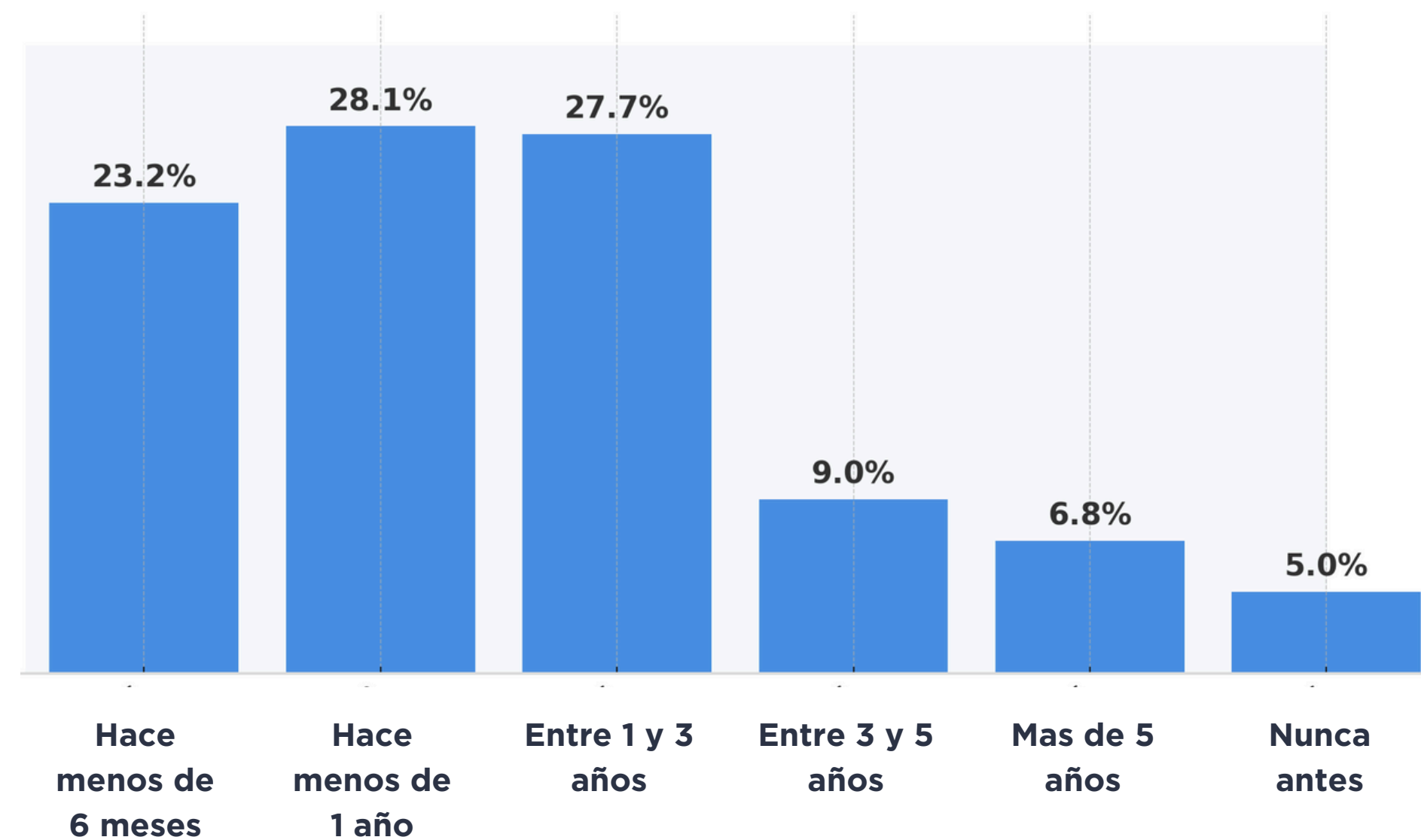
- Lugares visitados
- Aplicaciones utilizadas durante la estadía
- Sorpresas y experiencias memorable



# Segmentación

Primerizos y Frecuentes

¿Cuándo fue la última vez que estuvo en Mar del Plata?





**5%**

**Turistas 2021 -2024**

**33.520.000**

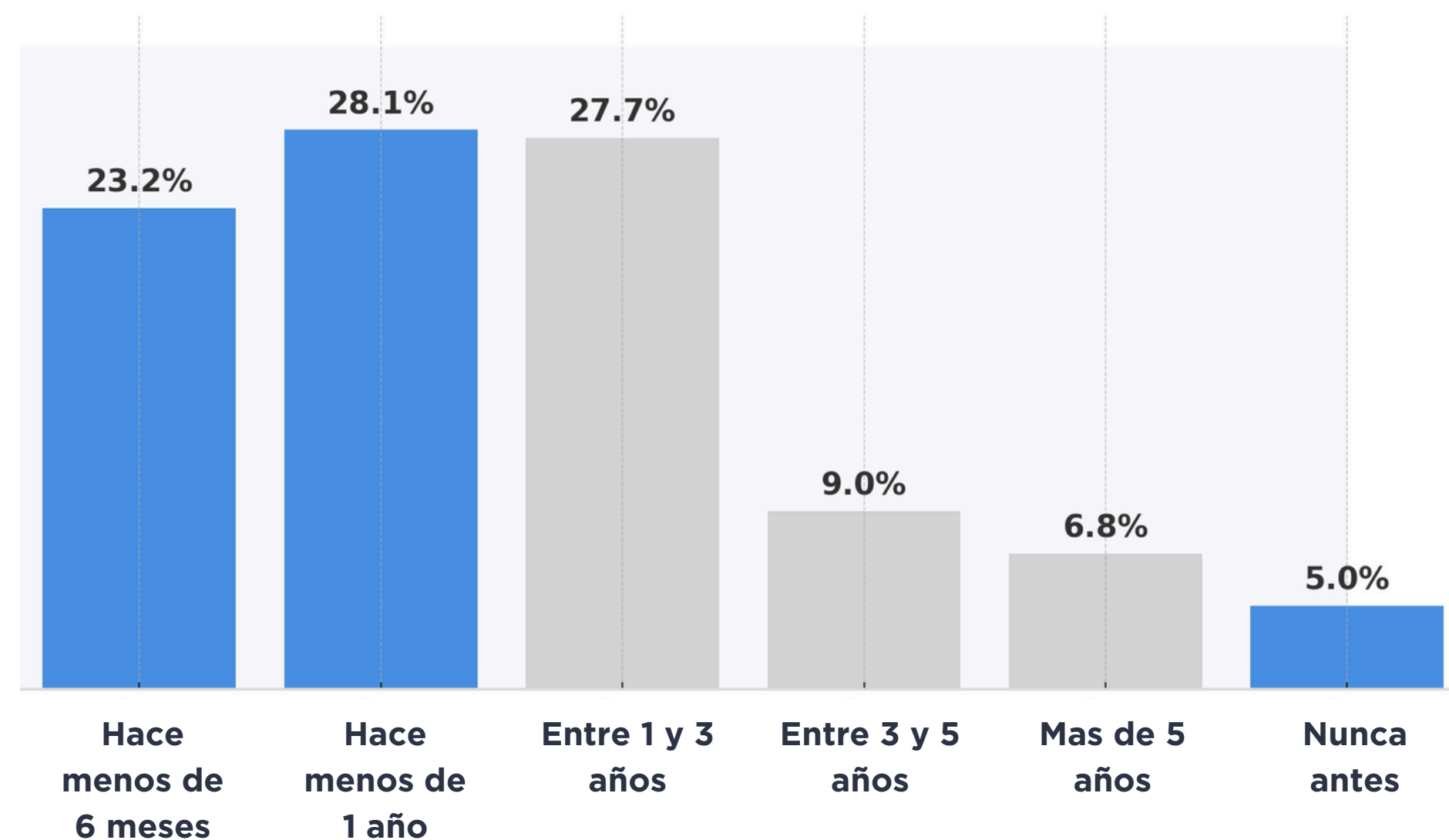
**Primerizos**

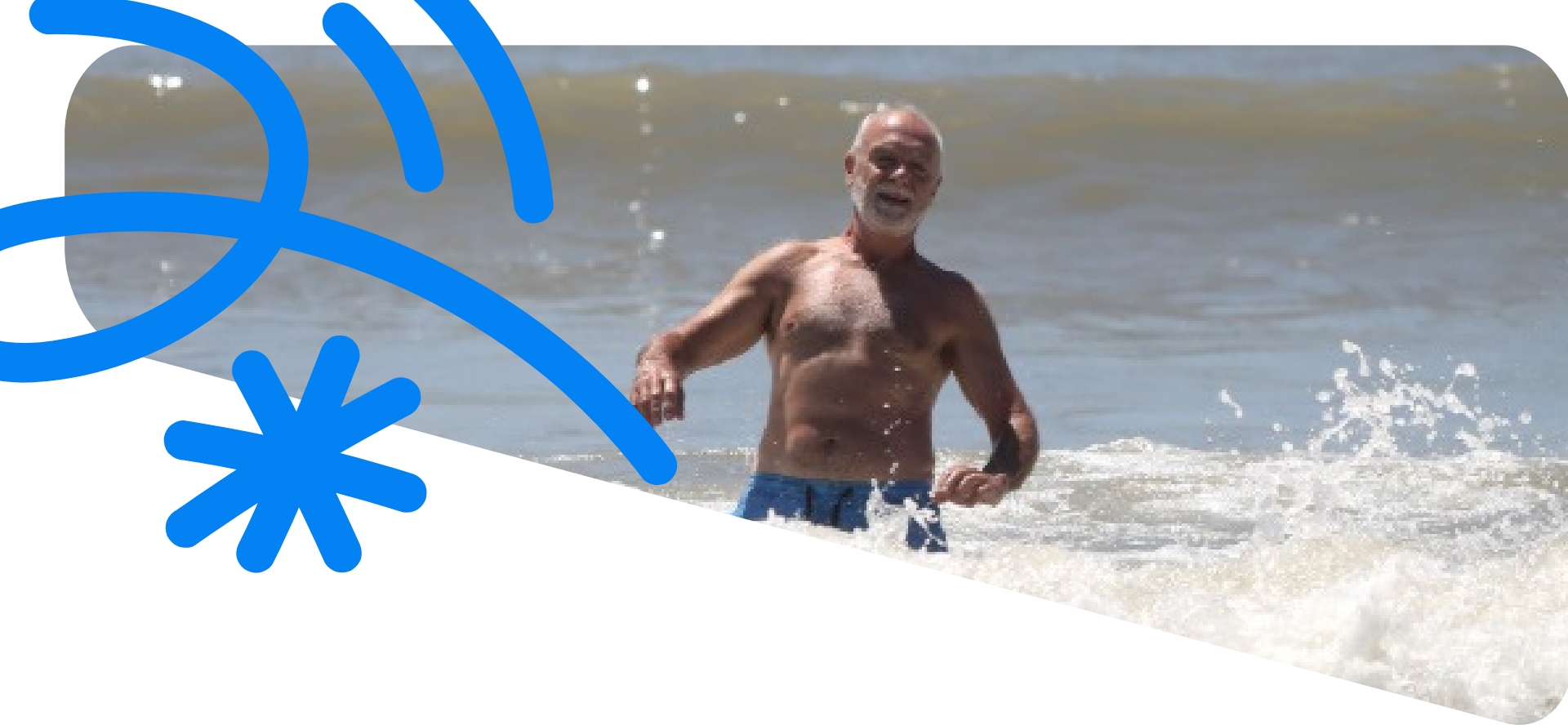
**1.676.000**

## Segmentación

Primerizos y Frecuentes

¿Cuándo fue la última vez que estuvo en Mar del Plata?



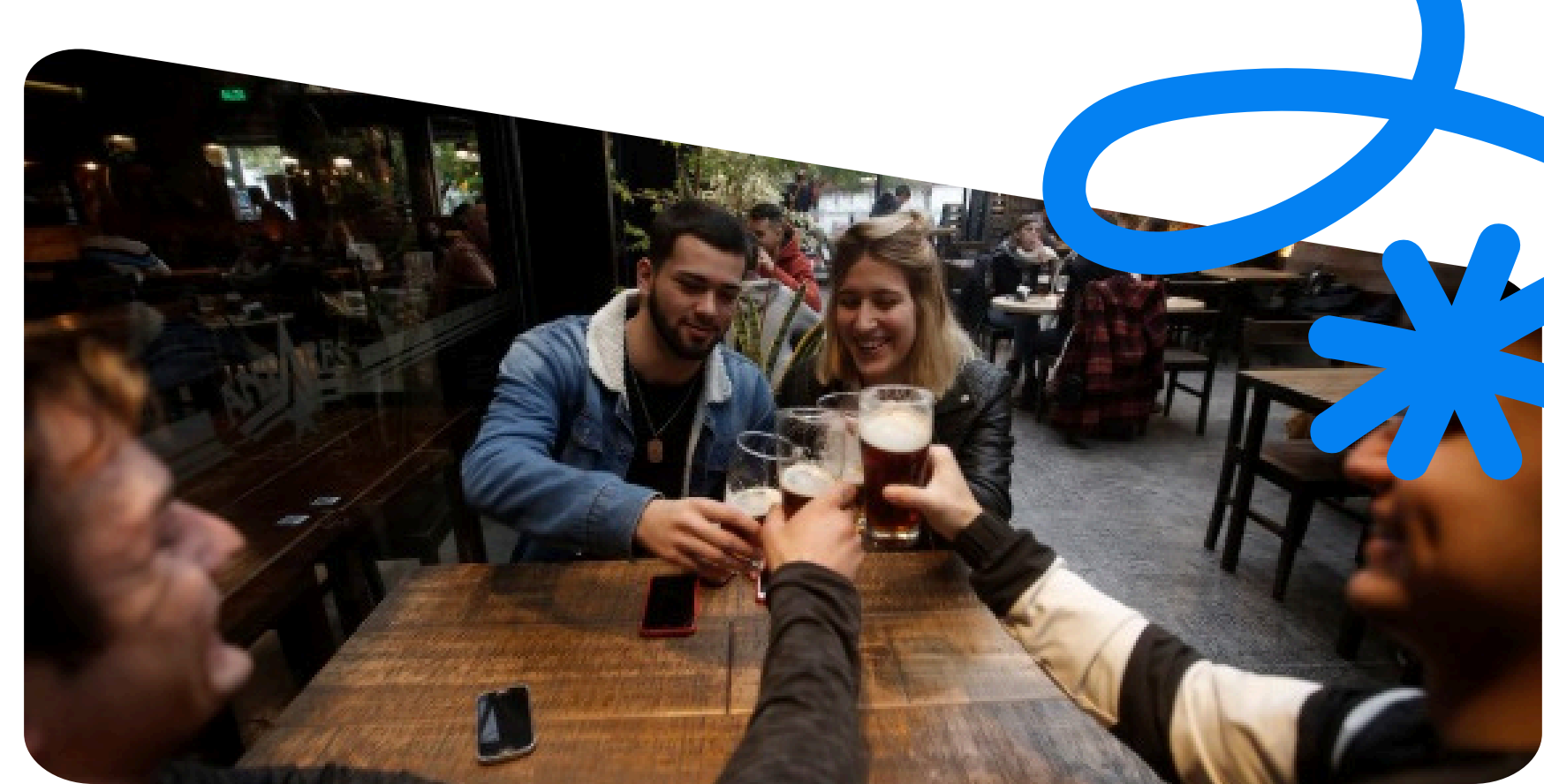


## Edad

### PRIMERIZOS 33 AÑOS

#### Cómo son

- Tienen una edad promedio de 33 años, siendo más jóvenes en comparación con los frecuentes.
- La mayoría se concentra entre los 23 y 41 años.
- Se destaca la presencia de jóvenes adultos.
- Aunque en menor medida, también hay adolescentes y adultos mayores



### FRECUENTES 42 AÑOS

#### Cómo son

- Son, en promedio, más mayores, con una edad media de 42 años.
- Predominan personas entre los 27 y 55.
- La amplitud de este rango refleja la fidelidad de los visitantes en diferentes etapas de sus vidas, desde adultos jóvenes hasta mayores que regresan por la familiaridad con la ciudad.

# Momentos de la visita

- 1** — **Semana Santa**  
Un período popular tanto para visitantes primerizos como frecuentes, ideal para un viaje largo con clima agradable.
- 2** — **Vacaciones de Invierno**  
Popular entre los primerizos, ofreciendo actividades recreativas y familiares durante el receso escolar. También atractiva para los frecuentes.
- 3** — **Feriado del 12 de Octubre**  
Una fecha importante para ambos grupos, consolidándose como una oportunidad clave para disfrutar del destino.
- 4** — **Temporada de Verano**  
Una opción tradicional para los frecuentes, menos concurrida para los primerizos, que buscan otras experiencias.



Si bien ambos grupos tienen preferencias similares para las fechas de visita, las estrategias de promoción turística podrían enfocarse en destacar las actividades específicas de cada instancia del año.

# Compañía de viaje

Los turistas frecuentes tienden a viajar más con pareja o solos, mientras que los primerizos prefieren viajar con amigos. Ambos grupos muestran una proporción similar de viajes en familia. Estas diferencias reflejan distintos objetivos y dinámicas entre ambos segmentos.



## Con Amigos

Más común entre los visitantes primerizos, quienes buscan experiencias sociales y recreativas con sus pares.



## En Familia

Importante tanto para primerizos como frecuentes, reflejando la búsqueda de momentos compartidos con seres queridos.



## En Pareja

La opción preferida por los visitantes frecuentes, quienes buscan tranquilidad y comodidad en su experiencia turística.



## Solo

Más común entre los frecuentes, quienes valoran la experiencia personal y la familiaridad con el destino.



# Alojamiento

Ambos grupos muestran diferencias notoriamente diferentes al momento de decidir dónde hospedarse.



## PRIMERIZOS

### Preferencias

Optan por alojarse en hoteles, apart o hostels (63%)

reflejando una preferencia por opciones que ofrecen servicios completos. Esto puede deberse a su menor familiaridad con la ciudad, buscando comodidad y conveniencia en sus primeras visitas.

## FRECUENTES

### Preferencias

Eligen casas o departamentos (73%)

, lo que indica una tendencia hacia opciones más privadas y Esto podría estar relacionado con su conocimiento previo de la ciudad, accediendo a alternativas más adaptadas a sus necesidades y gustos personales.

# Transporte

El análisis revela diferencias significativas en las preferencias de frecuentes y primerizos. Estas diferencias sugieren distintos niveles de confianza y experiencia con la ciudad

## PRIMERIZOS

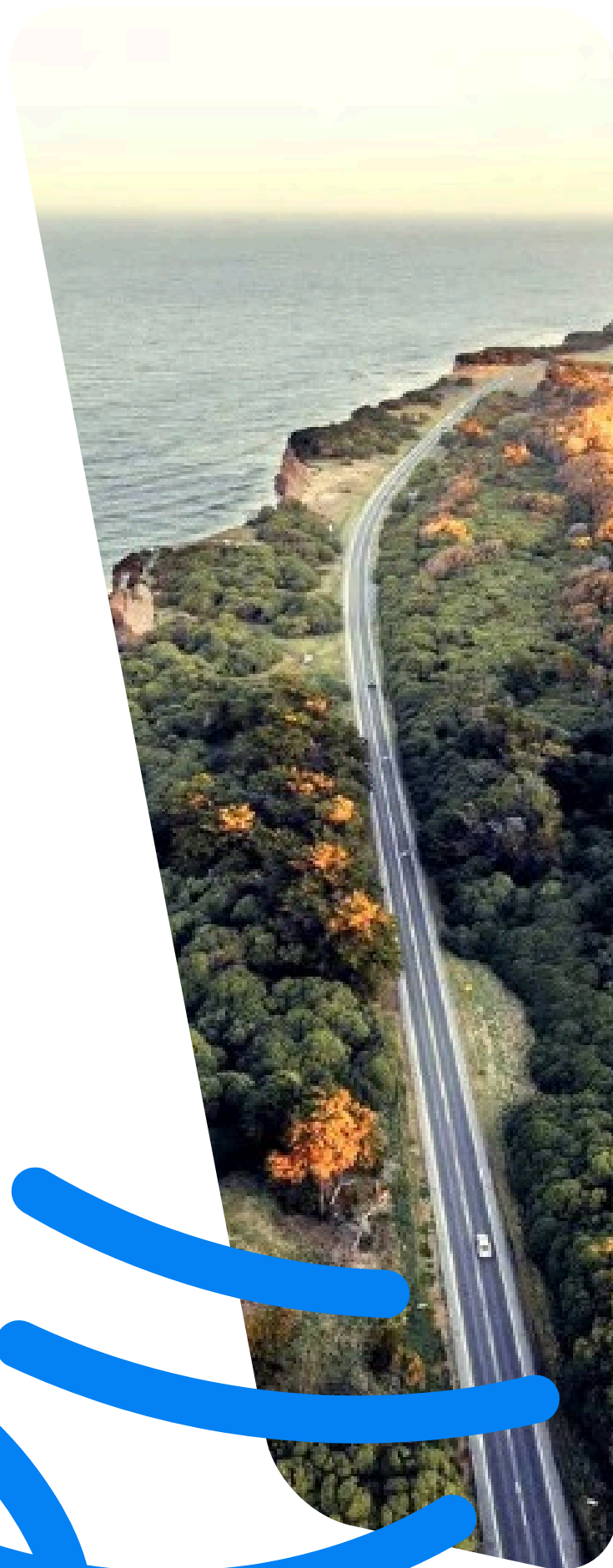
### Preferencias

Tienen una distribución más diversificada que los frecuentes, destacando el ómnibus (37%) y el avión (13%) como medios más utilizados. El menor uso del coche particular (38%) sugiere que, al ser nuevas visitas, pueden depender más de opciones de transporte público.

## FRECUENTES

### Preferencias

La mayoría viaja en coche particular (68%), lo que refleja independencia y conocimiento del destino. Las proporciones de viajes en ómnibus (17%) y tren (9%) son menores, y solo un 4% utiliza el avión, probablemente por razones económicas o logísticas.





## Procedencia

### PRIMERIZOS

#### De dónde vienen

Proviene de provincias más alejadas, buscando explorar un destino icónico. Ejemplos: Córdoba, Santa Fe, regiones del norte.



### FRECUINTES

#### De dónde vienen

Proviene principalmente de áreas cercanas, como la Provincia de Buenos Aires y la Ciudad Autónoma de Buenos Aires (CABA).

## Qué actividades realizó o piensa realizar

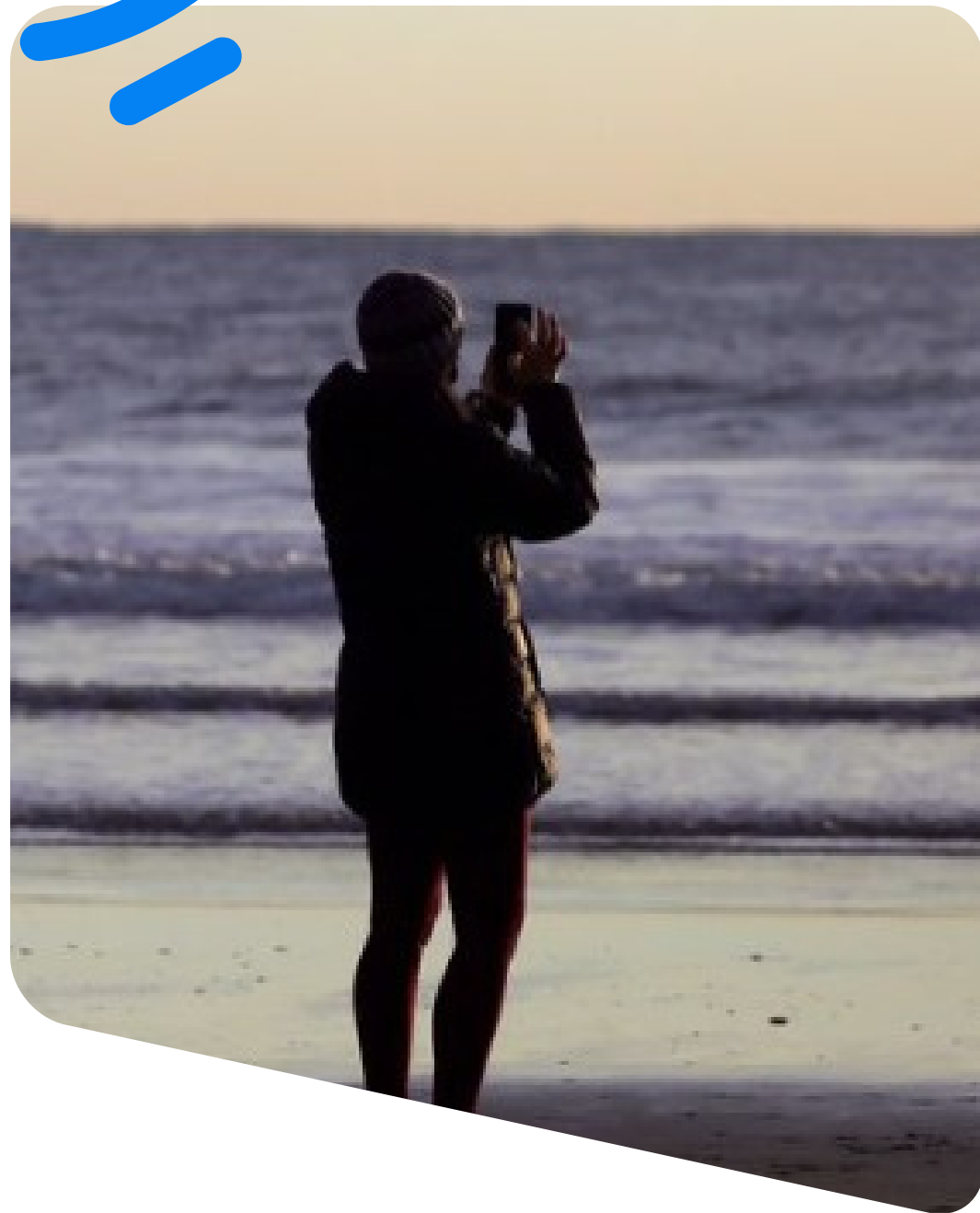
Los turistas **primerizos** se inclinan más hacia actividades exploratorias y sociales como paseos a pie, visitas a centros comerciales, cervecerías, actividades nocturnas y centros culturales, lo que refleja un enfoque recreativo y de descubrimiento del destino.

En contraste, los turistas **frecuentes** tienen una mayor participación en visitas a familiares o amistades, mostrando su conexión personal con la ciudad. Ambos grupos coinciden en la preferencia por actividades tradicionales como disfrutar de la playa.



## Motivo del viaje

Existen distintas dinámicas que influyen en la decisión de viajar según el grado de familiaridad con el destino.



### PRIMERIZOS

El ocio y las vacaciones (89%) como principal motivo de su visita, reflejando un enfoque recreativo y de exploración. Las visitas a familiares o amistades son mucho menos comunes (14%), lo que sugiere que suelen abordar su primera experiencia sin vínculos personales previos. Los viajes laborales, académicos o relacionados con congresos son marginales (3%).

### FRECIENTES

Combinan ocio y vacaciones (74%) con un significativo porcentaje de visitas a familiares o amistades (44%). Esto indica que, además de disfrutar del destino, aprovechan su familiaridad con la ciudad para mantener vínculos sociales. Los viajes por trabajo, estudio o congresos son muy poco comunes (4%). Su relación con el destino se centra más en actividades recreativas y sociales.



# Expectativas del viaje

## PRIMERIZOS



Los primerizos priorizan el descubrimiento y la novedad. Conceptos como "conocer" o "ciudad" fueron mucho más frecuentes en este grupo en relación con su tamaño

## FRECUENTES



Los frecuentes, en cambio, ven a Mar del Plata como un lugar familiar. Términos como "familia", "vacaciones" y "amigos" reflejan una relación establecida con el destino.



# Principal experiencia que recordarán

El mar resalta el impacto visual y emocional de las playas. El término conocer destaca la exploración y el descubrimiento de la ciudad. Se observa el interés por la infraestructura urbana y los paisajes. Frases como "primera vez" muestran que esta visita marca un evento significativo.

Familia y amigos resaltan el enfoque en pasar tiempo con seres queridos, lo sugiere que las visitas tienden a estar motivadas por vínculos personales. El clima es mencionado, probablemente, debido al condicionamiento de la estadía. Disfrutar, paseos, salidas sugieren el valor de las actividades recreativas y sociales.

## PRIMERIZOS



## FRECUENTES





# Satisfacción con la visita

	PRIMERIZOS	FRECUINTES
 <b>Muy Satisfactoria</b>	<b>66%</b>	<b>64%</b>
 <b>Satisfactoria</b>	<b>30%</b>	<b>33%</b>
 <b>Indiferente</b>	<b>3%</b>	<b>3%</b>
 <b>Insatisfactoria</b>	<b>1%</b>	<b>1%</b>



La experiencia en Mar del Plata es ampliamente positiva para ambos grupos de turistas, con opiniones predominantemente muy satisfactorias o satisfactorias y un nivel insignificante de valoraciones negativas.

# Perfil del primerizo

**Edad:** Jóvenes adultos con una edad promedio de 33 años. La mayoría tiene entre 23 y 41 años.

**Procedencia:** Aunque prevalezcan los procedentes del AMBA crece la proporción desde provincias más alejadas.

**Motivaciones:** Buscan principalmente ocio y vacaciones con un fuerte interés por la novedad y la exploración.

**Compañía:** Prefieren viajar con amigos. Los viajes con pareja o solos son menos frecuentes.

**Alojamiento:** Optan por hoteles, apart u hostels buscando comodidad y servicios completos.

**Transporte:** Dependencia significativa de transporte público con menor uso del coche particular.

**Actividades:** Se inclinan por paseos a pie (70%), visitas a cervecerías, shopping y actividades nocturnas lo que refleja un enfoque recreativo y de descubrimiento.

**Identidad del destino:** Asociaciones iniciales con elementos icónicos como los lobos marinos, la Rambla y los alfajores, lo que evidencia una conexión con los atractivos más tradicionales.

**Satisfacción:** Su experiencia es altamente positiva, mostrando una valoración general favorable del destino.

**Recuerdos:** El mar y el descubrimiento de la ciudad son los aspectos más destacados. Términos como "primera vez" y "conocer" subrayan el impacto de esta experiencia inicial.

**Impacto emocional:** Las primeras visitas tienen un componente de impacto emocional, con menciones a la belleza del entorno y la experiencia de "descubrir" el destino.





**¡GRACIAS!**

